

Utilisation des données SMUR ... Pour un état des lieux des UMH-P En Occitanie

Dr Hervé MOUROU
ORU Occitanie – CH Carcassonne



FEDORU
Fédération des Observatoires Régionaux des Urgences

Journée plénière de la FEDORU

31 mars 2026

Déclaration de liens d'intérêt

Si oui, cochez

Consultant ou membre d'un conseil scientifique

Conférencier ou auteur/rédacteur rémunéré d'articles ou documents

Prise en charge de frais de voyage, d'hébergement ou d'inscription à des congrès ou autres manifestations

Investigateur principal d'une recherche ou d'une étude clinique

Unité Mobile Hospitalière-Paramédicalisée

Les recommandations



UMH-P

Gradation de la réponse



1 ambulancier +
1 IDE



protocoles + expérience +
formation CESU

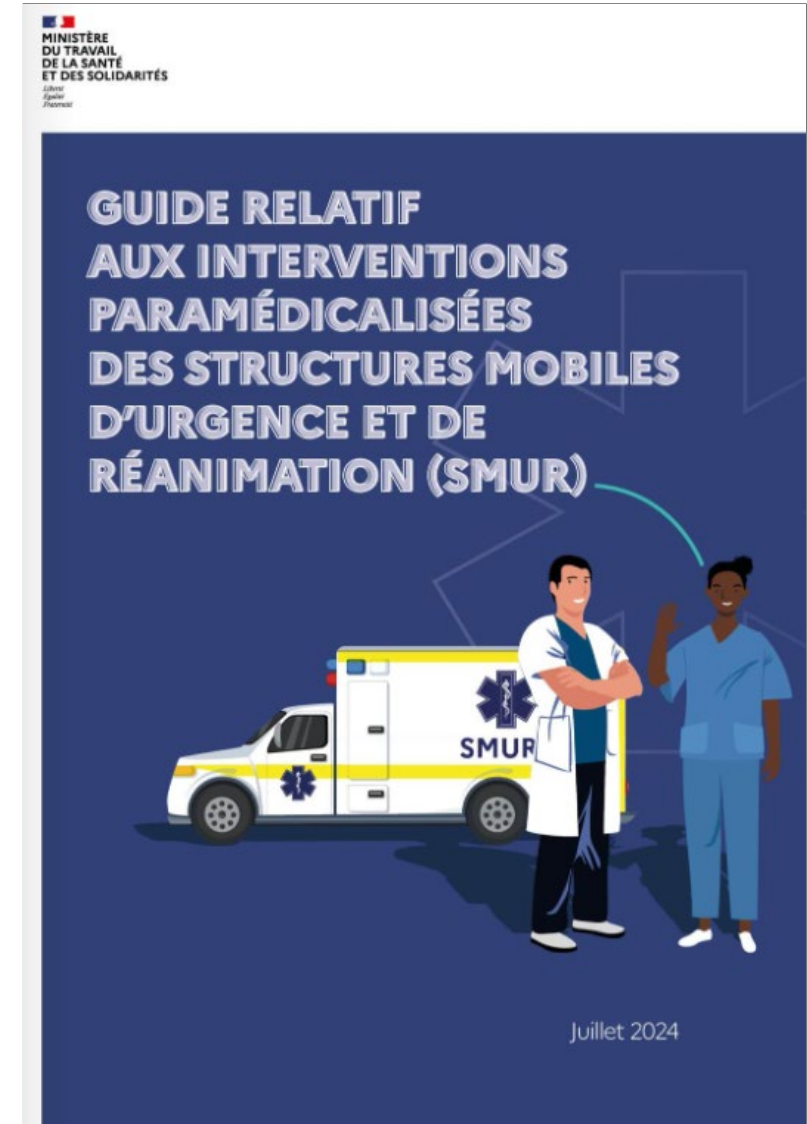


Recommandations SFMU-SUdF-ANCESU 19 juillet 2023



Modification de l'article R. 6123-15 du code de la santé publique par décret du 29 décembre 2023

« Compte tenu de l'état de santé du patient, sur demande et sous la supervision du médecin régulateur du service d'aide médicale urgente, l'équipe d'intervention peut être composée uniquement d'un conducteur et d'un infirmier. »

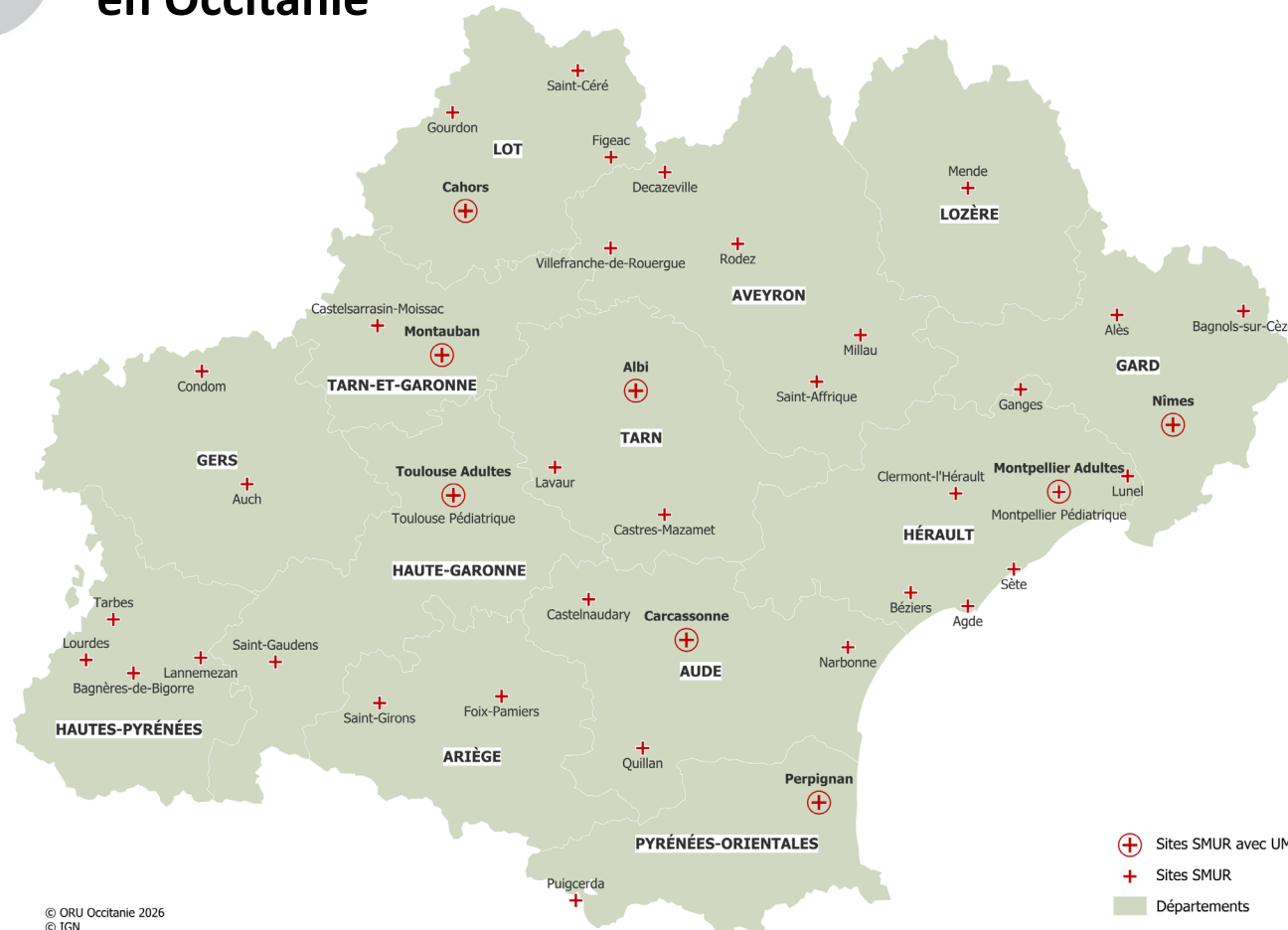


UMH-P en Occitanie

Les sites concernés



Répartition des sites SMUR selon l'activité d'UMH-P en Occitanie



Occitanie

72 700 km²

6,2 millions d'habitants

43 sites SMUR (53 900 sorties médicalisées extrahospitalières en 2024)

7 sites UMH-P

équipés des tablettes SmurTab

- CHU Toulouse Purpan (31)
- CHU Montpellier Lapeyronie (34)
- CHU Nîmes (30)
- CH Perpignan (66)
- CH Carcassonne (11)
- CH Albi (81)
- CH Cahors (46)

1 site UMH-P

équipé des tablettes AppliSemba

- CH Montauban (82)

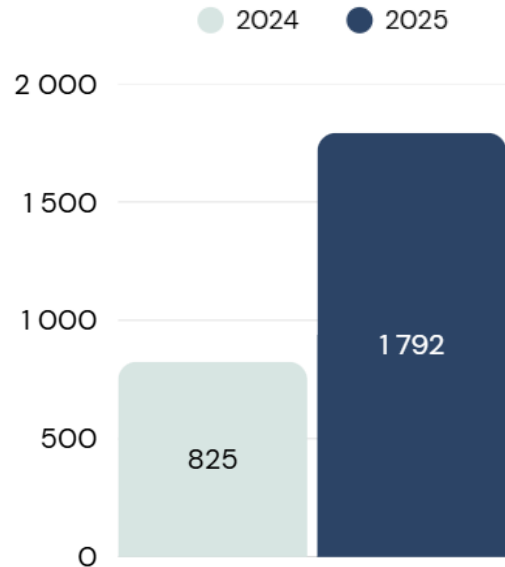
UMH-P en Occitanie

Un certain succès !

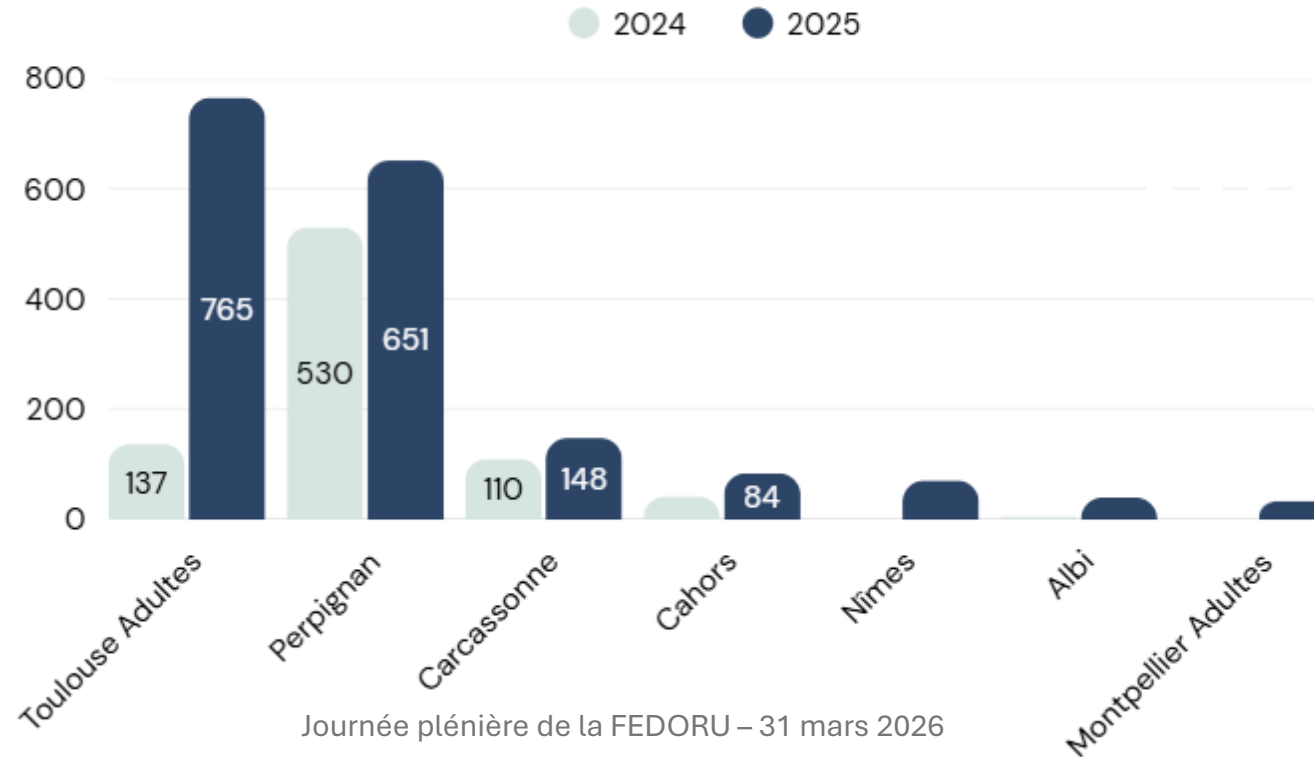


Une progression du nombre de missions UMH-P

Nombre de missions UMH-P par année



Nombre d'UMH-P par site



17 771

primaires
médicalisés
(site UMH-P)
en 2025



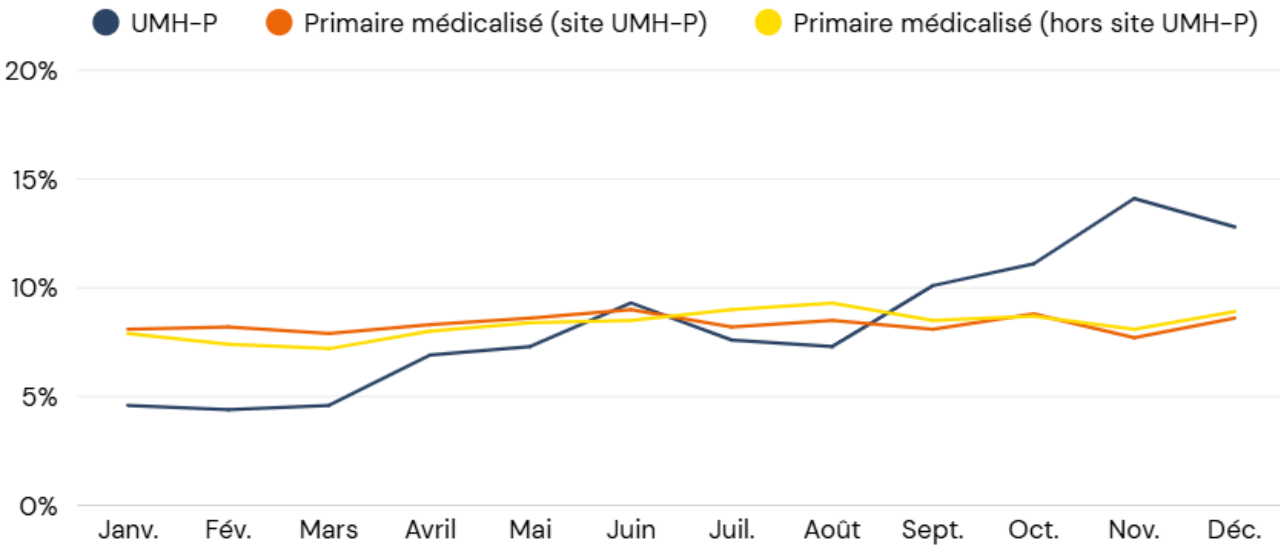
UMH-P en Occitanie

Un certain succès !



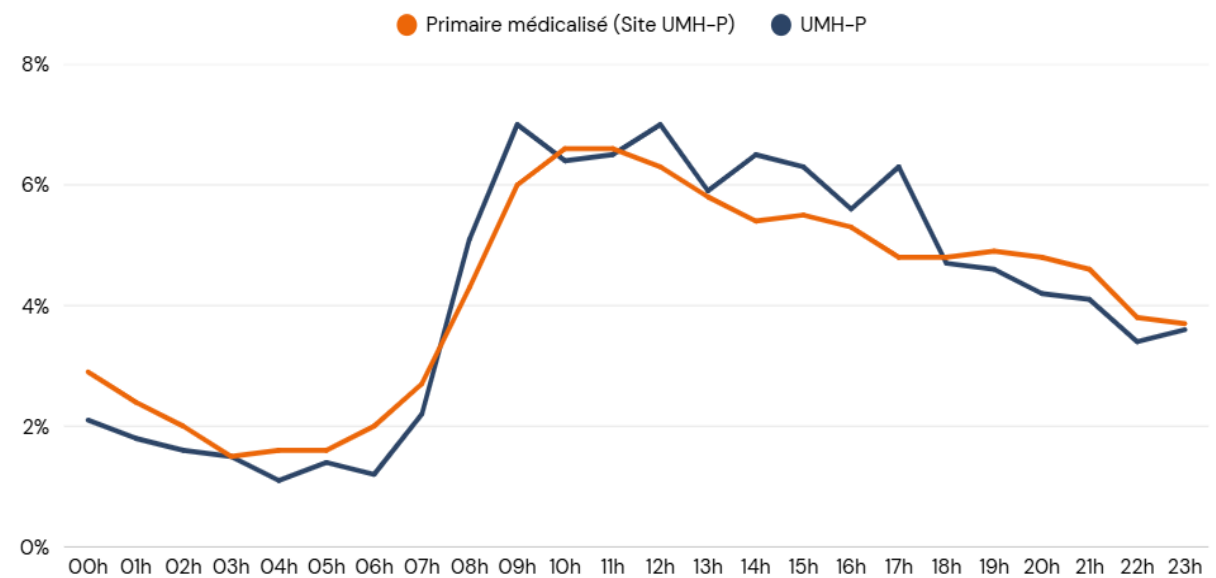
**Plus qu'une substitution,
une offre supplémentaire**

Répartition des missions SMUR par mois selon le type



**Une répartition horaire comparable aux
sites smur médicalisés extra-hospitalier**

Répartition des missions SMUR par heure de départ selon le type

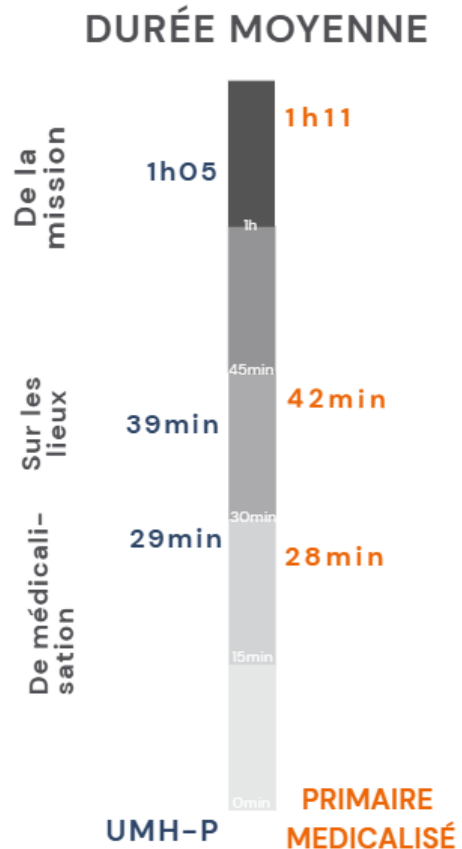


UMH-P en Occitanie

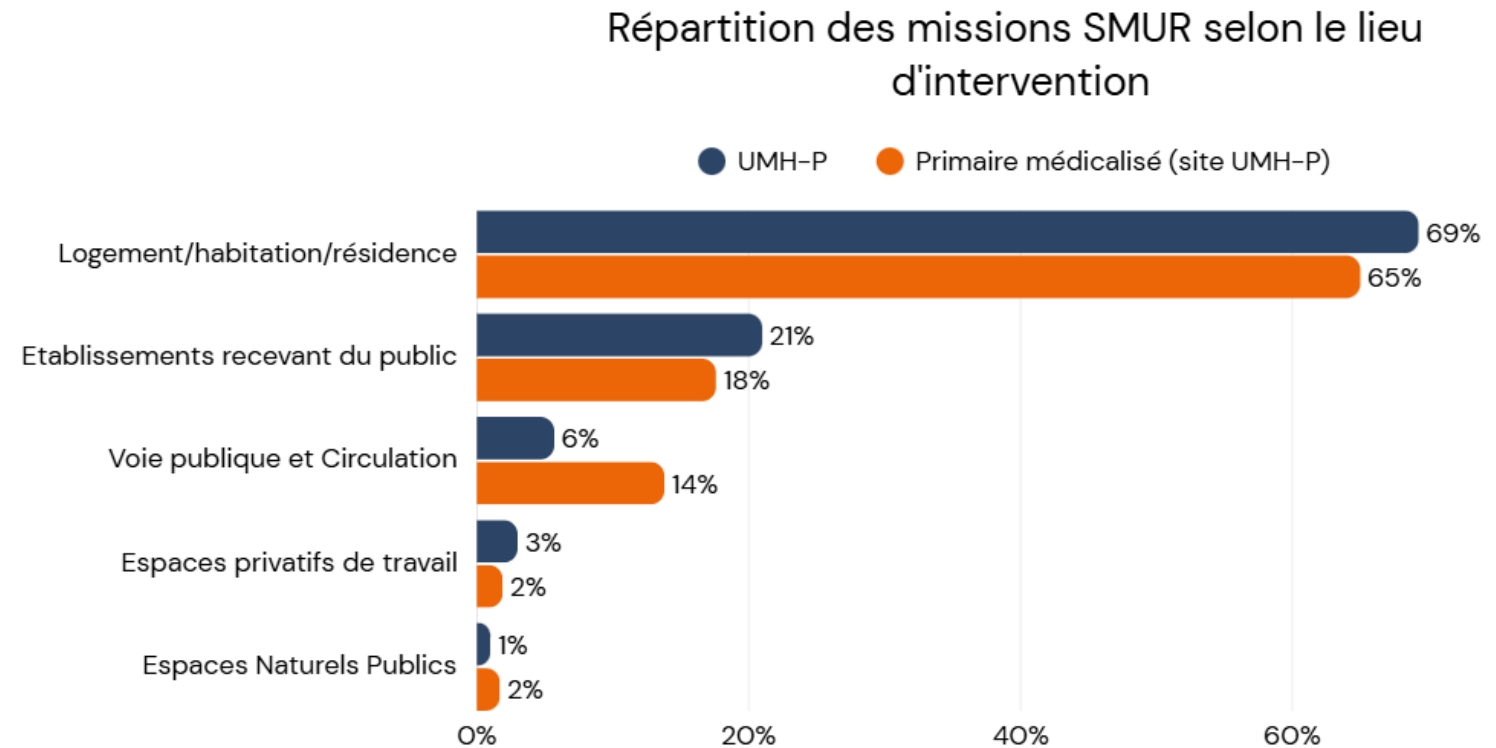
Un certain succès !



Durée de missions comparable



Moins de missions sur Voie publique et plus à domicile



UMH-P en Occitanie

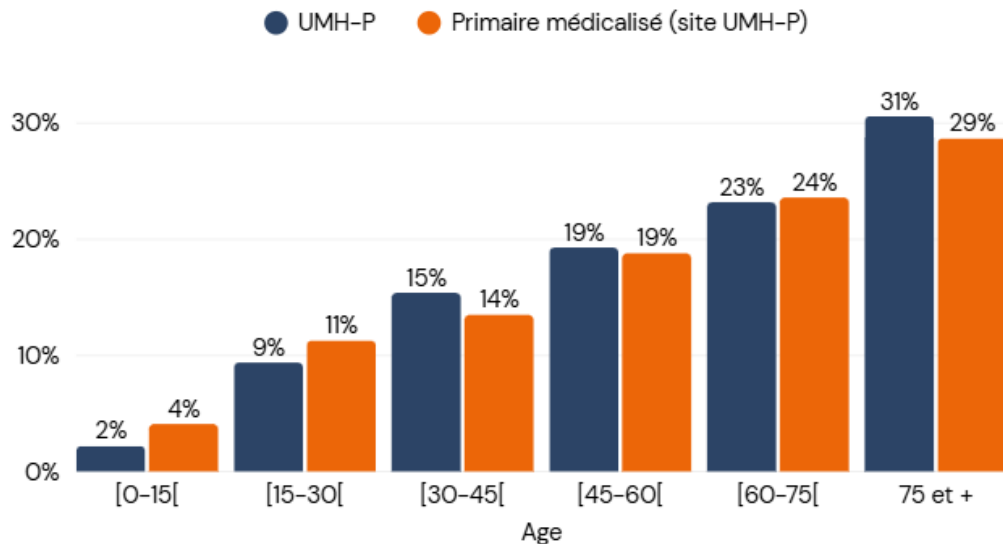
Un certain succès !



Des patients plus âgés

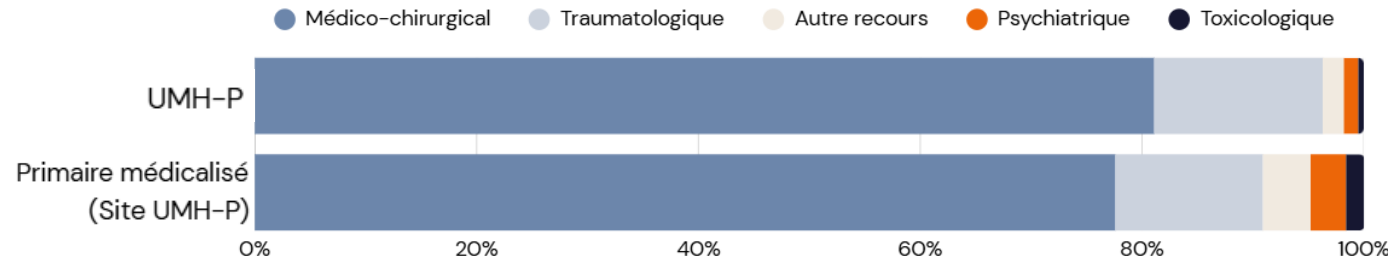
UMH-P		PRIMAIRES MÉDICALISÉS	
49%	Hommes	59%	
60 ans	Age moyen	57 ans	
2%	Moins de 15 ans	4%	
31%	75 ans et plus	29%	

Répartition des missions SMUR par tranche d'âge
Selon le type de mission (2025)



Moins de pathologies psychiatriques et toxicologiques

	% 2025	UMH-P	Primaire médicalisé (UMH-P)
Médico-chirurgical		81,1	77,6
Traumatologique		15,2	13,3
Autre recours		1,9	4,3
Psychiatrique		1,3	3,2
Toxicologique		0,5	1,7





TOP 10 des diagnostics

Missions UMH-P 2025		
Code CIM10	Libellé diagnostic	%
R07.4	Douleur thoracique	37,7
E16.2	Hypoglycémie - SP	5,5
R53+1 + R55	Malaise	5,4
R06.0	Dyspnée	3,7
R10.4	Douleurs abdominales sauf pelviennes	2,9
I21.10 + I21.00	SCA ST+	2,2
M54.5	Lombalgies	1,9
S43.0	Luxation de l'épaule	1,6
M255.9	Douleur articulaire	1,5
N23	Colique néphrétique	1,4

Missions primaires médicalisées (Site UMH-P) 2025		
Code CIM10	Libellé diagnostic	%
R07.4	Douleur thoracique	19,2
I46.9 + R99	Arrêt cardiaque (réanimé ou non)	9,9
I21.10 + I21.00	SCA ST+	4,5
R53+1 + R55	Malaise	4,4
R06.0	Dyspnée	4,3
R45.1	Trouble du comportement avec agitation	4,1
U99.1	Traumatisé sévère (Polytraumatisé)	3,6
R40.28	Coma - SP	2,1
R10.4	Douleurs abdominales - sauf pelviennes	1,7
I50.19	OAP	1,6

UMH-P en Occitanie

Un certain succès !



Devenir des patients

2025	UMH-P		Primaire médicalisé (Site UMH-P)	
	%	Age moyen (ans)	%	Age moyen (ans)
Transport paramédicalisé	39,5	59	1,8	56
Transport non médicalisé	36,0	58	31,2	56
Soins sur place	20,9	64	8,4	55
Transport médicalisé	2,2	60	47,3	57
Décédé	0,8	73	10,3	69
Refus de transport	0,4	57	0,3	46
Refus de soins	0,3	75	0,6	47

Destination des patients UMH-P

UMH-P 2025 : TOP 5 destination	
Service de destination	%
Accueil des urgences	82,0
USIC	7,5
Cardiologie	1,6
Réanimation	0,9
Pédiatrie	0,7



Renfort médical

RENFORT NOTIFIÉ
56 patients
soit 3,6%



Synthèse et points essentiels à retenir

- Un recours croissant aux UMH-P en Occitanie
 - Du fait du nombre de missions en augmentation dans les sites où l'UMH-P est déjà active
 - Du fait du nombre de sites SMUR intégrant nouvellement une activité UMH-P
- Pas d'effet visible sur une baisse des missions Smur extra-hospitaliers médicalisés
- Peu de renfort médical nécessaire
- Les diagnostics principaux des patients paramédicalisés
 - Les douleurs thoraciques, l'hypoglycémie, les malaises atypiques et l'antalgie
- Diminution du recours aux ISP avec diminution de la réversion financière des établissements aux SDIS ?

Merci pour votre attention !



FEDORU
Fédération des Observatoires Régionaux des Urgences